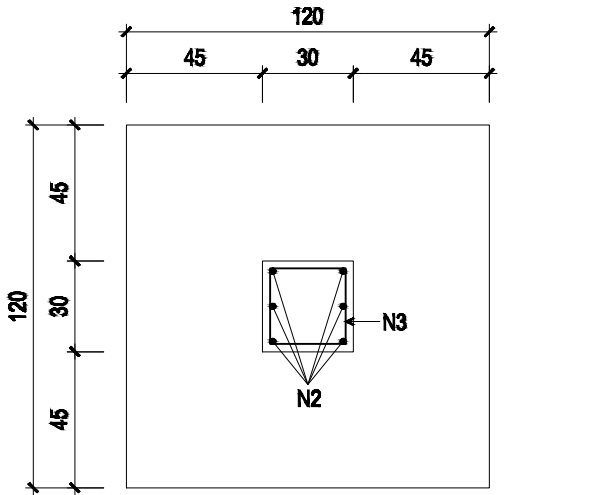
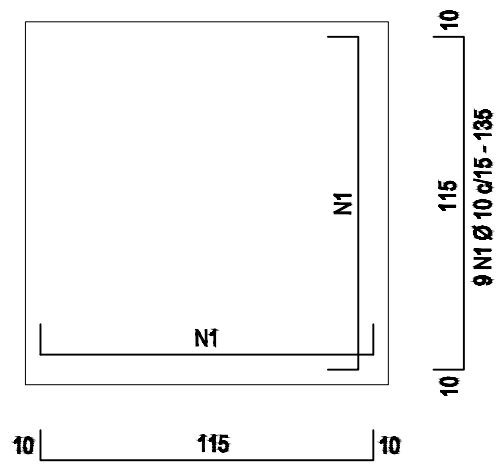


Planta de locação das sapatas c/ saídas dos pilares
Escala: 1/100

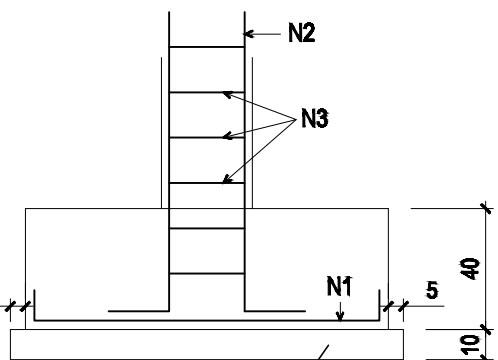
Detalhe de Fundação das Sapatas (12x):
SP1, SP2, SP3, SP4, SP5, SP6, SP7, SP8,
SP9, SP10, SP11 e SP12 - 120x120



Detalhe do Topo da Sapata

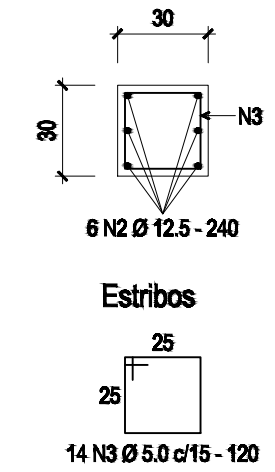


Detalhe do Fundo da Sapata

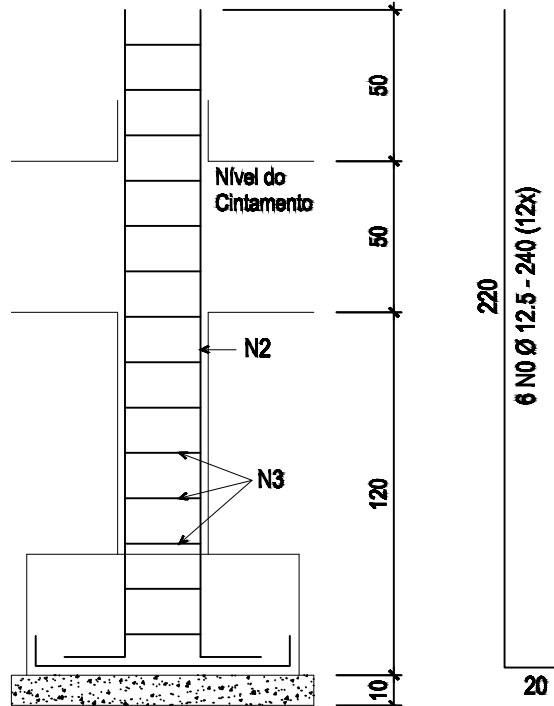


Detalhe de Elevação da Sapata

Armação de Pilares na Fundação (12x):
P1, P2, P3, P4, P5, P6, P7, P8, P9, P10, P11
e P12 - 30x30



Armação de Pilares na Fundação (12x)

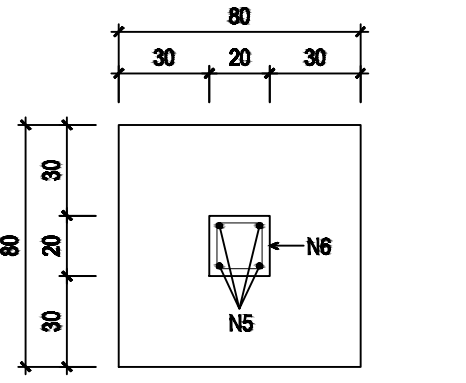


Armação de Pilares na Fundação (12x)

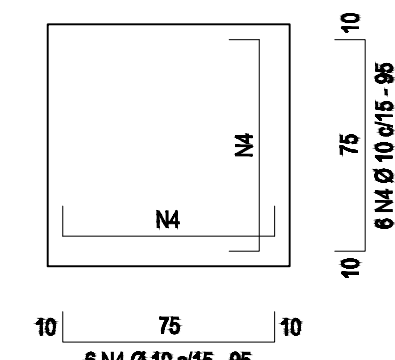
QUADRO DE FERROS - SAPATAS E PILARES				
N	Ø (mm)	QUANT.	COMPRIMENTO	
			UNITÁRIO	TOTAL
1	10	216	135	29.160
2	12,5	72	240	17.280
3	5,0	168	120	20.160
4	10	48	95	4.560
5	10	16	200	3.200
6	5,0	40	70	2.800
RESUMO				
AÇO	Ø (mm)	COMPRIMENTO TOTAL	PESO (KG)	
CA - 60	5,0	22.960	36,05	
CA - 50	10	36.920	230,38	
CA - 50	12,5	17.280	170,73	
PESO TOTAL			437,16	

PESO (KG) LINEAR DO AÇO:
1 - AÇO CA 60 Ø 5,0 mm = 0,157 kg/ml
2 - AÇO CA 50 Ø 10 mm = 0,624 kg/ml
3 - AÇO CA 50 Ø 12,5 mm = 0,988 kg/ml

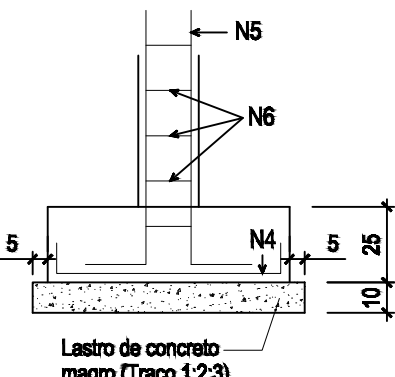
Detalhe de Fundação das Sapatas:
SPA, SPB, SPC e SPD - 80x80



Detalhe do Topo da Sapata

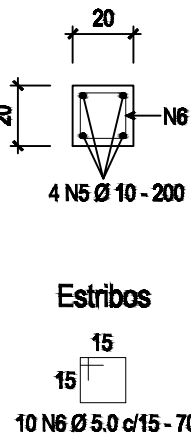


Detalhe do Fundo da Sapata

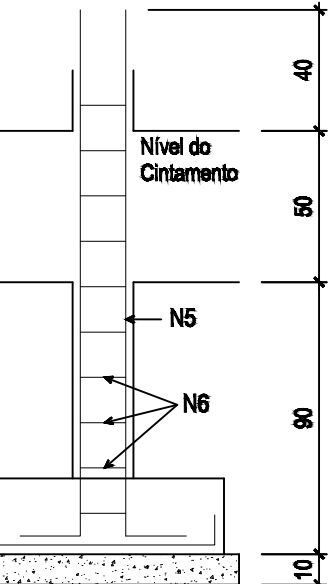


Detalhe de Elevação da Sapata

Armação de Pilares na Fundação:
PA, PB, PC e PD - 20x20



Armação de Pilares na Fundação



Armação de Pilares na Fundação

	PREFEITURA MUNICIPAL DE TUCUNDUVA ESTADO DO RIO GRANDE DO SUL		
SETOR	SECRETARIA DE OBRAS, VIAÇÃO E SERVIÇOS URBANOS		
TÍTULO	QUADRA COBERTA POLIESPORTIVA EM PONTE PRATOS		
PROJETO	PROJETO DE LOCAÇÃO DAS SAPATAS		
ESCALA	DATA	DESENHO	PRANCHA
INDICADA	SETEMBRO 2021	TAINÁ PICCOLO	05/07
PREFEITO MUNICIPAL	JONAS FERNANDO HAUSCHILD		
RESPONSÁVEL TÉCNICO	ENG. LUIZ AUGUSTO KRAUSE DOBAL		